

УТВЕРЖДЕНО

Протоколом № 2 заседания общественной комиссии по проведению общественного обсуждения проекта муниципальной программы «Формирование современной городской среды Находкинского городского округа» на 2018 – 2024 годы для организации проведения комиссионной оценки предложений заинтересованных лиц, а также для осуществления контроля за реализацией муниципальной программы «Формирование современной городской среды Находкинского городского округа» на 2018 – 2024 годы (общественной комиссии) по проведению рейтингового голосования общественных территорий Находкинского городского округа на 2023 год муниципальной программы «Формирование современной городской среды Находкинского городского округа» на 2018-2024 годы от «14» марта 2022

Председатель общественной комиссии


_____ А.В. Шевченко

Дизайн-проект

**Благоустройство объекта: Видовая площадка № 3 (Приморский край,
г. Находка, примерно в 470 м по направлению на северо-восток от ориентира
(жилой дом по ул. Седова, 2).**

Анализ территории

Территория сквера занимает площадь около 0,27 Га. Сквер имеет форму треугольника. С северо-западной стороны граничит с дорогой, с остальных сторон площадка окружена откосом. Сквер выполняет функцию видовой площадки на бухту Находка.

Покрытие дорожек и площадок из брусчатки подлежит замене. Территория имеет возвышение в "верхушке треугольника", имеются подпорные стенки и лестницы, которые требуют косметического ремонта. На территории сквера произрастают деревья и кустарники. Поверхность земли покрыта зарослями травы.

Территория хорошо инсолируема и продуваема

Проектом предполагается реконструкция сквера для организации места досуга жителей города и туристов.

На территории запроектированы площадки для отдыха. Эксплуатация сквера предполагается как в летний, так и в зимний периоды.

От тротуара вдоль Находкинского проспекта ведут четыре дорожки. Все направления ведут к центральному возвышению. Покрытие дорожек и площадок предполагается из тротуарной брусчатки цвета слоновая кость, типа "Трансформер".

В центре территории находится видовая площадка. На ней проектом предполагается установка скамеек "Лодка", урн, а так же скульптуры в морском стиле "Волна".

Вдоль дорожки, проходящей по центру сквера запроектированы скамейки и урны. Скамейки так же выполнены в морской тематике и расположены с видом на бухту. С противоположной стороны дорожки устанавливаются скульптуры в виде групп рыб. Все МАФ подобраны в одном стиле, выполнены из дерева и декоративного бетона. Скульптуры выполнены в хромированном цвете, что хорошо сочетается с существующим ограждением видовой площадки.

Территорию сквера планируется изолировать от автомобильной дороги посадкой кустарника вдоль существующего тротуара. Виды кустарника - Пузереплодник имеет плотную крону, быстрый рост и неприхотливость в уходе. Является декоративнолиственным и имеет темно-бордовую окраску. И Форзиция - декоративноцветущий кустарник цветет в весенний период обильными желтыми цветами. Неприхотлив в уходе.

Так же по территории сквера предполагается выполнить посадку декоративных кустарников, таких как сирень и микробиота. Данные виды хорошо существуют в паре, сирень - декоративноцветущий, микробиота - вечнозеленый.

						14.02-2022-ГП2			
						"Видовая площадка №3 по адресу Находкинский проспект г. Находка Приморский край"			
Изм.	Кол.уч.	Лист	№ док	Подп.	Дата	Генеральный план	Стадия	Лист	Листов
Разработал		Бучанова		<i>[Подпись]</i>	02.22		ЭП	1	13
Проверил						Общие данные	ООО «ИНТЕГРО»		
ГИП		Храмых		<i>[Подпись]</i>	02.22				
Н. контроль		Храмых		<i>[Подпись]</i>	02.22				

Взам.инв №
Подпись и дата
Инв № подл.






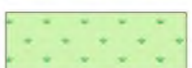






Ведомость площадок и сооружений

№ п/п	Наименование	Примечание
1	Площадка для отдыха	

Ведомость малых архитектурных форм и переносных изделий

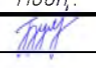
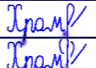
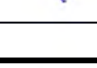

Поз.	Обозначение	Наименование	Кол-во (шт.)	Примечание
а	Стоунхендж.рус Арт. СБ1298	Скамейка "Лодка"	6	2.2x0.67x0.45
б	Стоунхендж.рус Арт. СБ1306	Скамейка "Плаза плюс"	4	3.0x0.54x0.43
в	Стоунхендж.рус Арт. СБ1307.1	Скамейка "Плаза"	3	3.0x0.55x0.43
г	Стоунхендж.рус Арт. УБ2561	Урна "Капля"	10	0.45x0.6
д	Симметрия Арт. 02-2007-20	Арт-объекты "Волна"	1	1.5-2.2
е	Симметрия Арт. 05-4101-20	Арт-объекты "Рыбы"	40	0.5-0.8

Условные обозначения

-  Граница отвода участка с кадастровым номером 25:31:010211:12530
-  Граница благоустройства за пределами отвода
-  Дорожный бордюр
-  Тротуарный бордюр
-  Тротуарное покрытие из друсчатки, Тип А
-  Газон
-  Сосна существующая
-  Существующие деревья
-  Сирень венгерская
-  Форзиция
-  Пузыреплодник красный
-  Микробиота перекрестнопарная

14.02-2022-ГП2

"Видовая площадка №3 по адресу Находкинский проспект г. Находка Приморский край"

Изм.	Кол.уч.	Лист	№ док.	Подп.	Дата
Разработал	Бучанова				02.22
Проверил					02.22
ГИП	Храмых				02.22
Н. контроль	Храмых				02.22

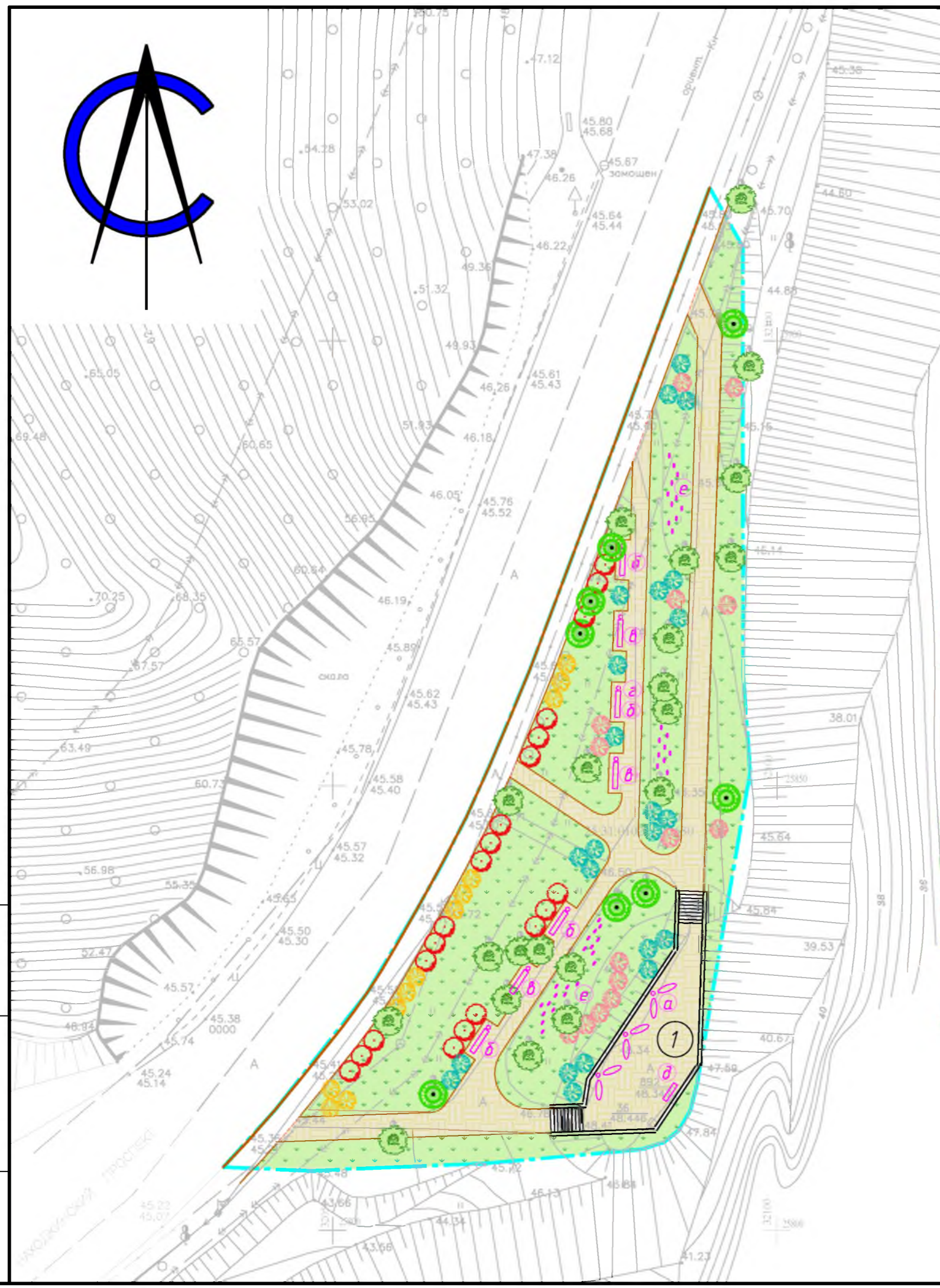
Генеральный план

Эскизная проработка
М 1:500

Стадия	Лист	Листов
ЭП	2	13

ООО «ИНТЕГРО»

Взам. инв. №
Подпись и дата
Инв. № подл.



а.



б.



в.



г.



д.



е.



Инв № подл
Подпись и дата
Взам инв №

						14.02-2022-ГП2			
						"Видовая площадка №3 по адресу Находкинский проспект г. Находка Приморский край"			
Изм.	Кол.уч.	Лист	№ док	Подп.	Дата	Фотографии малых архитектурных форм	Стадия	Лист	Листов
Разработал		Бучнови		<i>[Signature]</i>	02.22		ЭП	3	13
Проверил						Эскизная проработка	ООО «ИНТЕГРО»		
ГИП		Храмых		<i>[Signature]</i>	02.22				
Н. контроль		Храмых		<i>[Signature]</i>	02.22				



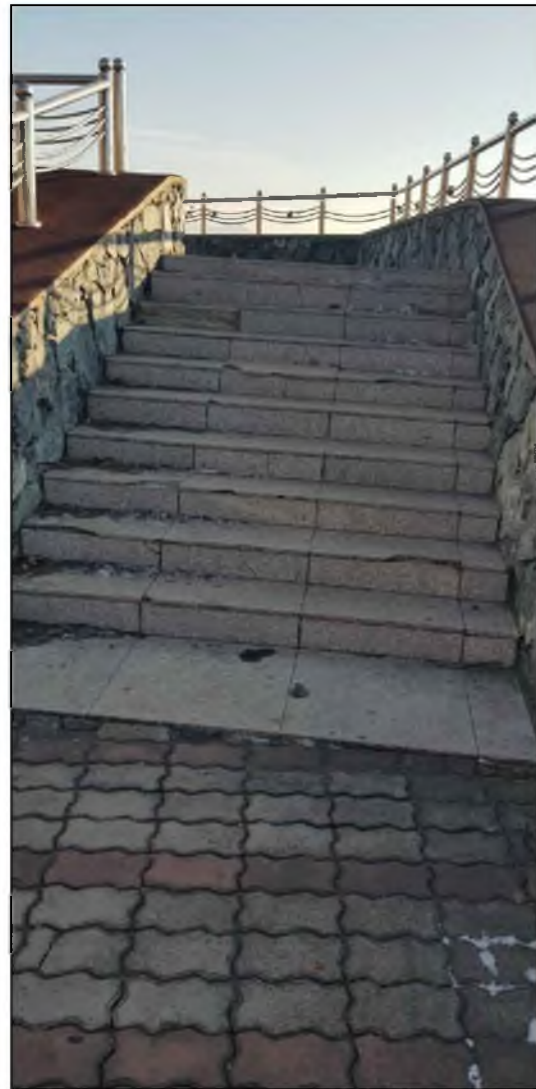
Инв. № подл. Подпись и дата. Взам. инв. №

						14.02-2022-ГП2			
						"Видовая площадка №3 по адресу Находкинский проспект г. Находка Приморский край"			
Изм.	Кол.уч.	Лист	№ док.	Подп.	Дата	Фотографии существующего положения	Стадия	Лист	Листов
Разработал		Бучанова		<i>[Signature]</i>	02.22		ЭП	4	13
Проверил				<i>[Signature]</i>	02.22	Эскизная проработка	ООО «ИНТЕГРО»		
ГИП		Храмых		<i>[Signature]</i>	02.22				
Н. контроль		Храмых		<i>[Signature]</i>	02.22				



Инв. № подл. Подпись и дата. Взам. инв. №

						14.02-2022-ГП2			
						"Видовая площадка №3 по адресу Находкинский проспект г. Находка Приморский край"			
Изм.	Кол.уч.	Лист	№ док.	Подп.	Дата	Фотографии существующего положения	Стадия	Лист	Листов
Разработал		Бцянова		<i>[Signature]</i>	02.22		ЭП	5	13
Проверил									
ГИП		Храмых		<i>[Signature]</i>	02.22				
Н. контроль		Храмых		<i>[Signature]</i>	02.22				
						Эскизная проработка	ООО «ИНТЕГРО»		



Инв. № подл. Подпись и дата. Взам. инв. №

						14.02-2022-ГП2			
						"Видовая площадка №3 по адресу Находкинский проспект г. Находка Приморский край"			
Изм.	Кол.уч.	Лист	№ док.	Подп.	Дата	Фотографии существующего положения	Стадия	Лист	Листов
Разработал		Бучанова		<i>[Signature]</i>	02.22		ЭП	6	13
Проверил						Эскизная проработка	ООО «ИНТЕГРО»		
ГИП		Храмых		<i>[Signature]</i>	02.22				
Н. контроль		Храмых		<i>[Signature]</i>	02.22				



Взам инб №

Подпись и дата

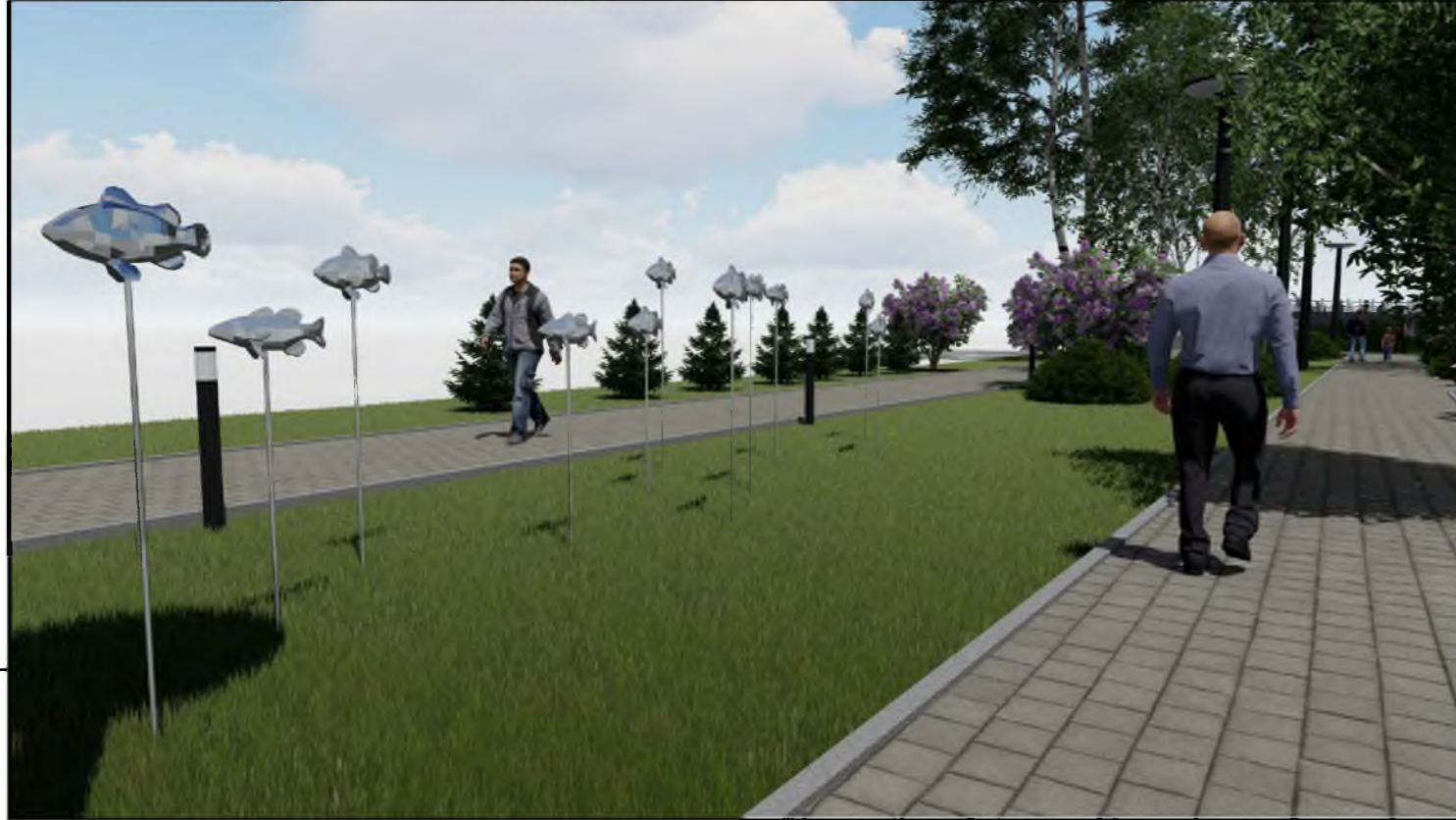
Инб № подл

						14.02-2022-ГП2			
						"Видовая площадка №3 по адресу Находкинский проспект г. Находка Приморский край"			
Изм.	Кол.уч.	Лист	№ док	Подп.	Дата	ЭД Визуализация	Стадия	Лист	Листов
Разработал		Бучнови		<i>[Signature]</i>	02.22		ЭП	7	13
Проверил						Эскизная проработка	ООО «ИНТЕГРО»		
ГИП		Храмых		<i>[Signature]</i>	02.22				
Н. контроль		Храмых		<i>[Signature]</i>	02.22				



Взам инб №
Подпись и дата
Инб № подл

						14.02-2022-ГП2			
						"Видовая площадка №3 по адресу Находкинский проспект г. Находка Приморский край"			
Изм.	Кол.уч.	Лист	№ док	Подп.	Дата	ЭД Визуализация	Стадия	Лист	Листов
Разработал		Бучнови		<i>Бучнови</i>	02.22		ЭП	8	13
Проверил						Эскизная проработка	ООО «ИНТЕГРО»		
ГИП		Храмых		<i>Храмых</i>	02.22				
Н. контроль		Храмых		<i>Храмых</i>	02.22				



Взам инб №
Подпись и дата
Инб № подл

						14.02-2022-ГП2			
						"Видовая площадка №3 по адресу Находкинский проспект г. Находка Приморский край"			
Изм.	Кол.уч.	Лист	№ док	Подп.	Дата	ЭД Визуализация	Стадия	Лист	Листов
Разработал		Бучнови		<i>[Signature]</i>	02.22		ЭП	9	13
Проверил						Эскизная проработка	ООО «ИНТЕГРО»		
ГИП		Храмых		<i>[Signature]</i>	02.22				
Н. контроль		Храмых		<i>[Signature]</i>	02.22				

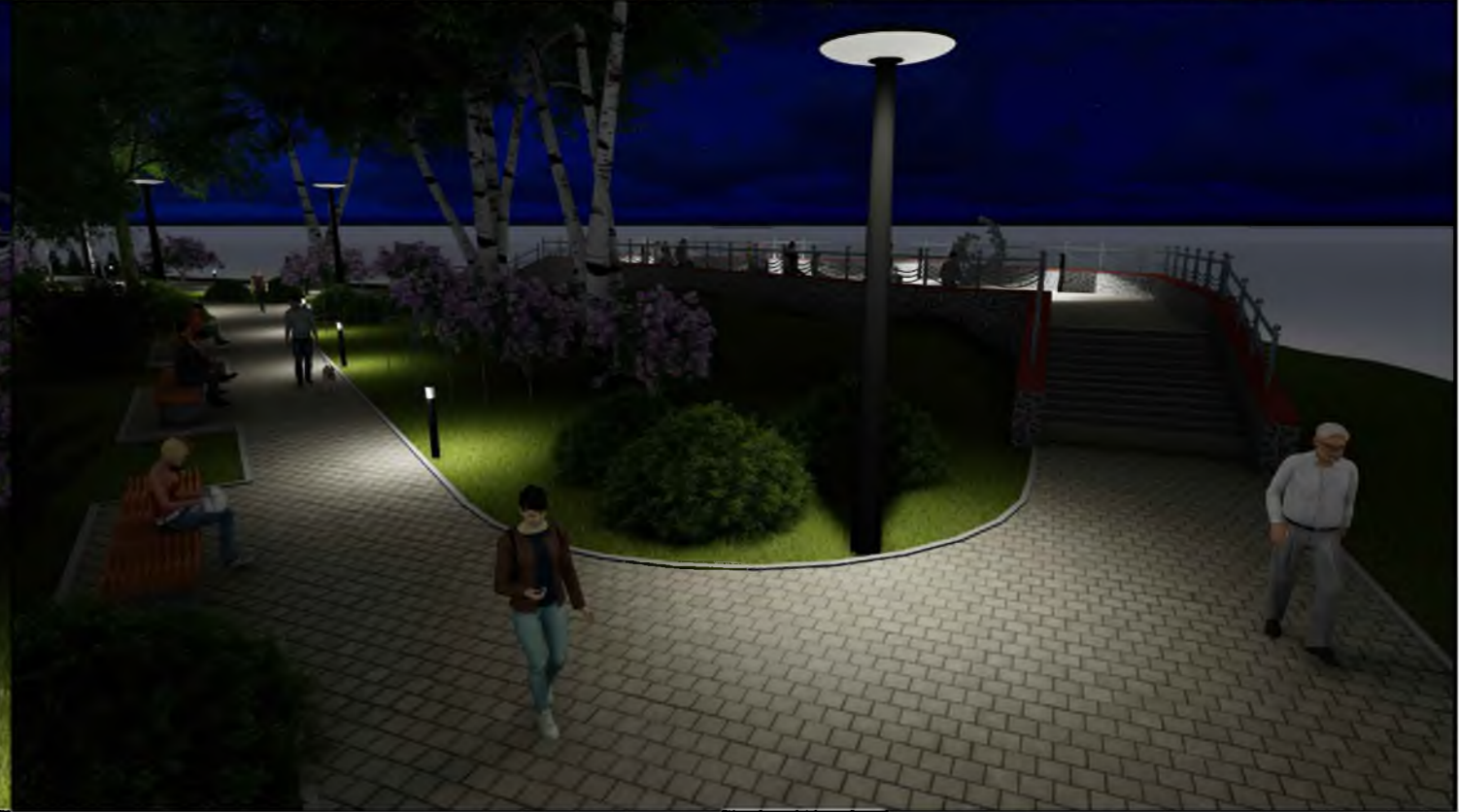


Эзам инб №

Подпись и дата

Инб № подл

						14.02-2022-ГП2			
						"Видовая площадка №3 по адресу Находкинский проспект г. Находка Приморский край"			
Изм.	Кол.уч.	Лист	№ док	Подп.	Дата	3Д Визуализация	Стадия	Лист	Листов
Разработал		Бучнови		<i>[Signature]</i>	02.22		ЭП	10	13
Проверил						Эскизная проработка	ООО «ИНТЕГРО»		
ГИП		Храмых		<i>[Signature]</i>	02.22				
Н. контроль		Храмых		<i>[Signature]</i>	02.22				

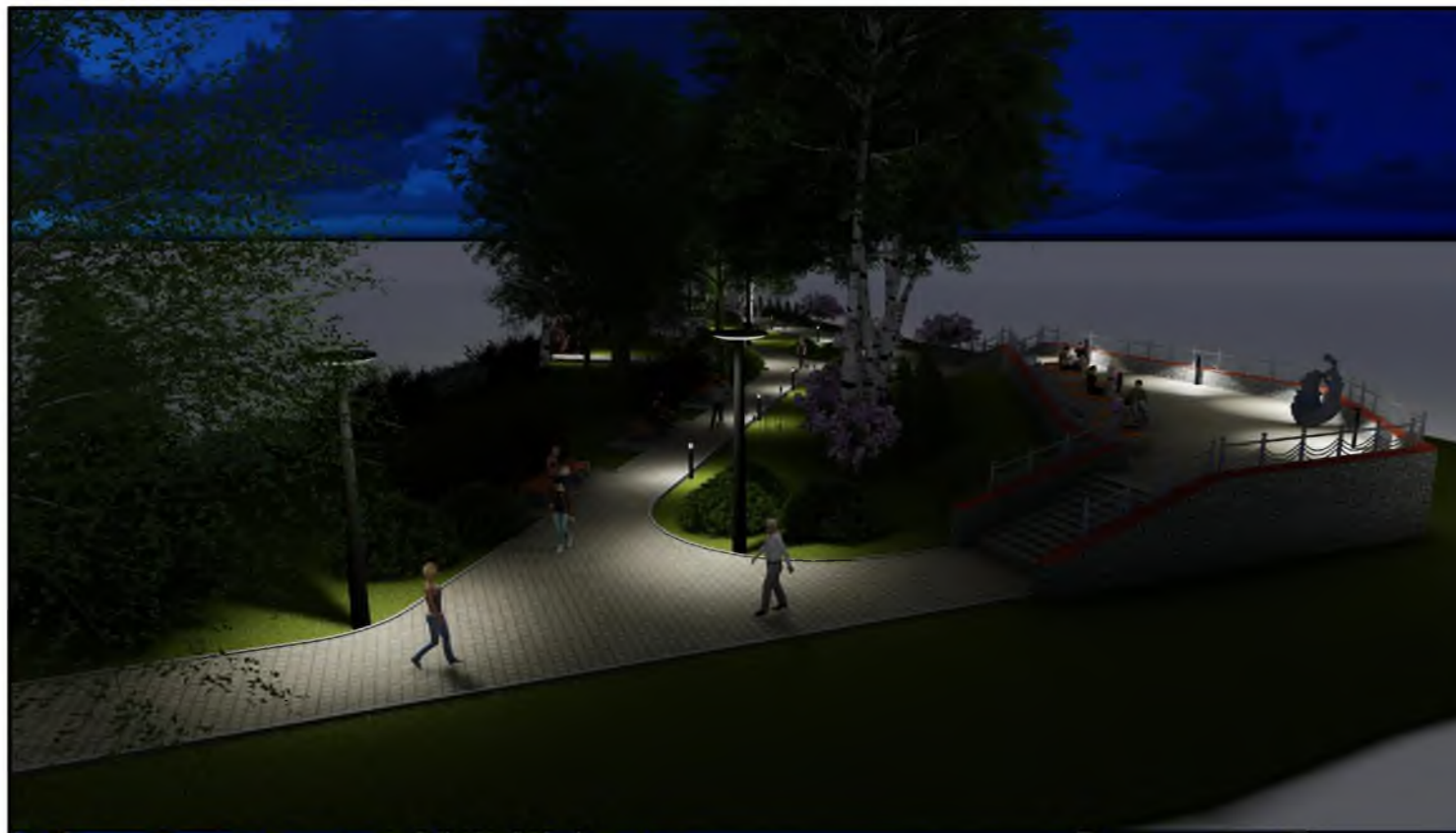


Инв № подл

Подпись и дата

Взам инв №

						14.02-2022-ГП2			
						"Видовая площадка №3 по адресу Находкинский проспект г. Находка Приморский край"			
Изм.	Кол.уч.	Лист	№ док	Подп.	Дата	ЭД Визуализация	Стадия	Лист	Листов
Разработал		Бучнови		<i>[Signature]</i>	02.22		ЭП	11	13
Проверил						Эскизная проработка	ООО «ИНТЕГРО»		
ГИП		Храмых		<i>[Signature]</i>	02.22				
Н. контроль		Храмых		<i>[Signature]</i>	02.22				

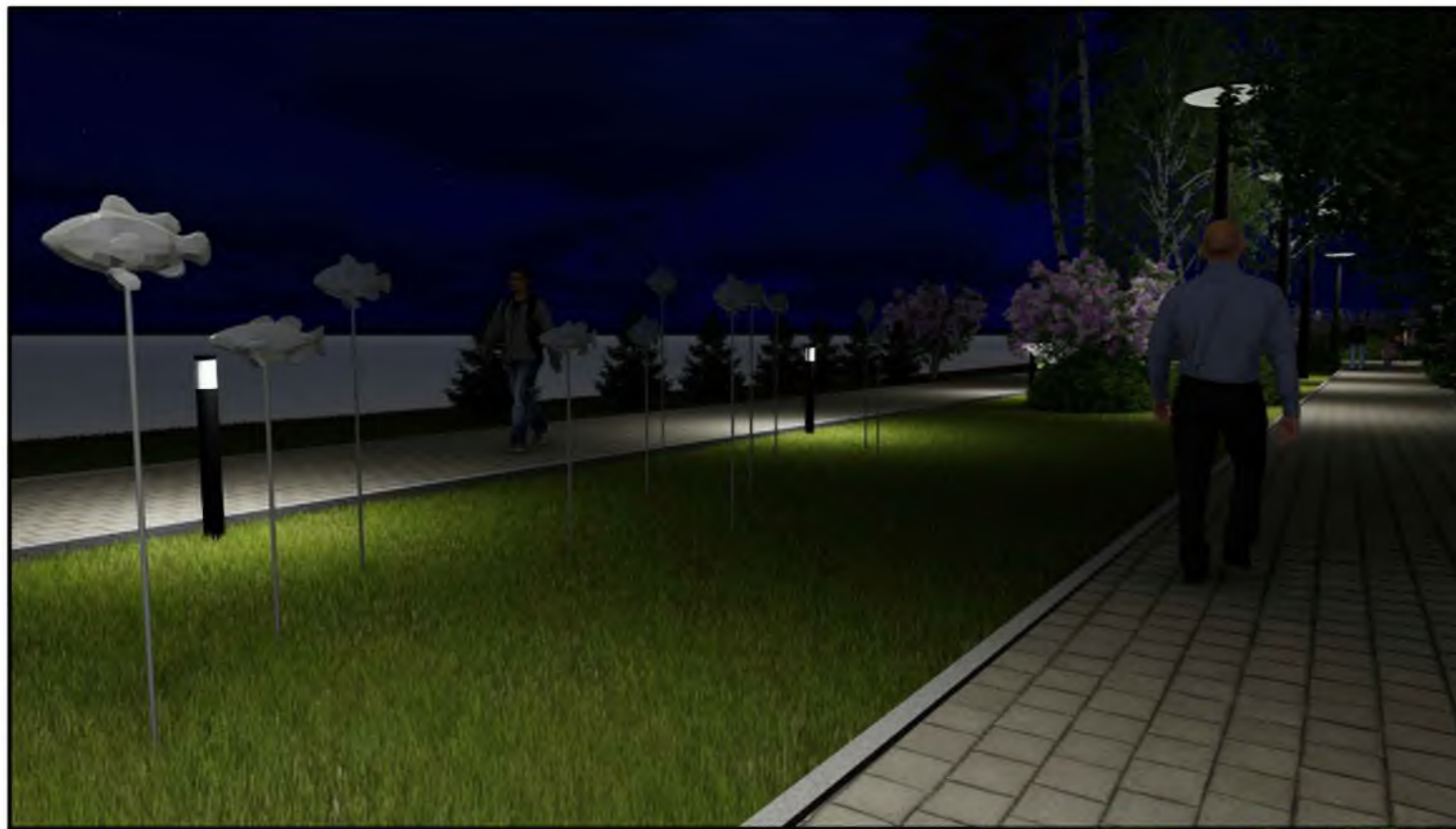


Инв № подл

Подпись и дата

Взам инв №

						14.02-2022-ГП2			
						"Видовая площадка №3 по адресу Находкинский проспект г. Находка Приморский край"			
Изм.	Кол.уч.	Лист	№ док	Подп.	Дата	ЭД Визуализация	Стадия	Лист	Листов
Разработал		Бучнови		<i>[Signature]</i>	02.22		ЭП	17	13
Проверил						Эскизная проработка	ООО «ИНТЕГРО»		
ГИП		Храмых		<i>[Signature]</i>	02.22				
Н. контроль		Храмых		<i>[Signature]</i>	02.22				



Взам инб №
Подпись и дата
Инб № подл

						14.02-2022-ГП2			
						"Видовая площадка №3 по адресу Находкинский проспект г. Находка Приморский край"			
Изм.	Кол.уч.	Лист	№ док	Подп.	Дата	ЭД Визуализация	Стадия	Лист	Листов
Разработал		Бучнови		<i>[Signature]</i>	02.22		ЭП	13	13
Проверил						Эскизная проработка	ООО «ИНТЕГРО»		
ГИП		Храмых		<i>[Signature]</i>	02.22				
Н. контроль		Храмых		<i>[Signature]</i>	02.22				